



**r**  
RICHTER

**S115**

instruction manual / bedienungsanleitung / manuale dell' utente /  
mode d'emploi / manual de usuario / bruksanvisningen /  
instruktionsbok / käyttöohje / kasutusjuhendis /  
vartotojo vadovą / lietošanas pamācība / felhasználói kézikönyv /  
užívateľská príručka / uživatelská příručka / Instrukcja użytkowania /  
инструкция по эксплуатации

# Biztonsági utasítások

Használat előtt olvassa el figyelmesen a biztonsági utasításokat és őrizze meg azokat a későbbiekre.

## Rendeltetés

- Ezt a porszívót kizárólag háztartási, vagy hasonló környezetben használja.
- A porszívó nem alkalmas kültéri használatra.
- Csak port és száraz anyagot porszívózzon vele. Az elektromos működtetésű fejjel szerelt porszívót soha ne használja embereken, vagy állatokon. Tilos a rendeltetésen kívüli bármely más használat, átalakítás, vagy módosítás.
- Ezt a készüléket 8 éves vagy idősebb gyerekek, illetve csökkent fizikai, érzékszervi vagy értelmi képességű, illetve kellő tapasztalattal és tudással nem rendelkező személyek csak akkor használhatják, ha ezt felügyelet mellett teszik, vagy a készülék biztonságos használatára megtanították őket és megértették a lehetséges veszélyeket.
- A gyerekek nem játszhatnak a készülékkel. A tisztítást és karbantartást gyerekek nem végezhetik, kivéve felnőtt felügyelete mellett.

## Műszaki biztonság

- A készüléket kizárólag a használati útmutatóban leírtak szerint szabad működtetni.
- Üzemeltetés előtt ellenőrizze, hogy a készülék alján feltüntetett üzemi feszültség megegyezik a helyi hálózat feszültségével.
- Tilos a készüléket használni, ha sérült. A készülék bármely sérült alkatrészének cseréjét kérje a Pure Life szakszerviztől.
- A porszívót ne húzza a kábelnél fogva, illetve ne húzza ki a csatlakozót a fali dugaszból a kábelnél fogva.
- A gépet tilos vízbe meríteni, kizárólag száraz, vagy kissé nedves rongyot használjon a motoros kefe tisztításához.

## Helyes használat

- A porszívót ne használja porzsák, HEPA H13 szűrő és hosszú-élettartamú HEPA szűrő nélkül.
- Ha nincs behelyezve porzsák, a porszívó fedelét nem lehet lezárni. Ne próbálkozzon nagyobb erővel.
- Ne használja forró, vagy égő anyagokhoz, pl. cigarettához, hamuhoz.
- Ne használja folyadékhoz, illetve nedves anyagokhoz.

- Ne használja könnyen gyulladó, vagy robbanó anyagokhoz, vagy gázokhoz.
- Az elektromos gégecsőben elektromos csatlakozások vannak:
  - ne használja víz porszívózására;
  - ha tisztítani kívánja, ne tegye vízbe;
  - a gégecsövet rendszeresen ellenőrizni kell, és ne használja, ha meghibásodott
- Ha a gégecsőben levő elektromos kábel megsérül, kérem, forduljon a Pure Life szakszervizéhez!

### **Opcionális tartozékok forgó kefehengerrel**

- Ügyeljen, hogy haja, ujjja, ruházata vagy hasonlóak soha ne kerüljön érintkezésbe az elektromosan hajtott tisztítófej forgó hengerével.
- Amikor a porszívó az áramforrásra van csatároztatva, soha ne érjen hozzá a kefehengerhez.
- Az elektromosan hajtott tisztítófejet soha ne tolja át a hálózati tápkábelen, mert a kábel sérülését okozhatja.

### **Garanciára vonatkozó megjegyzések**

- *A garancia és kiterjesztett garancia kizárólag EREDETI Richter alkatrészek, kiegészítők és cserélhető*

*alkatrészek használata esetén érvényes.*

- *A garanciaidő alatti javításokat kizárólag a Pure Life szerviz szakemberei végezhetik.*
- *A motor víz okozta meghibásodása nem tartozik a garancia hatálya alá.*
- *A porzsákot és a szűrőket elhasználódása után cserélje ki, mert a pórusok eltömődhetnek és ez a készüléket károsíthatja.*
- *Kiterjesztett garancia (a törvényi előírásoknak megfelelően) csak akkor érvényes, ha a porzsákot és a szűrőket EREDETI Richter alkatrészekre cserélték az LCD kijelzőn megjelenő ésszerű időn belül.*

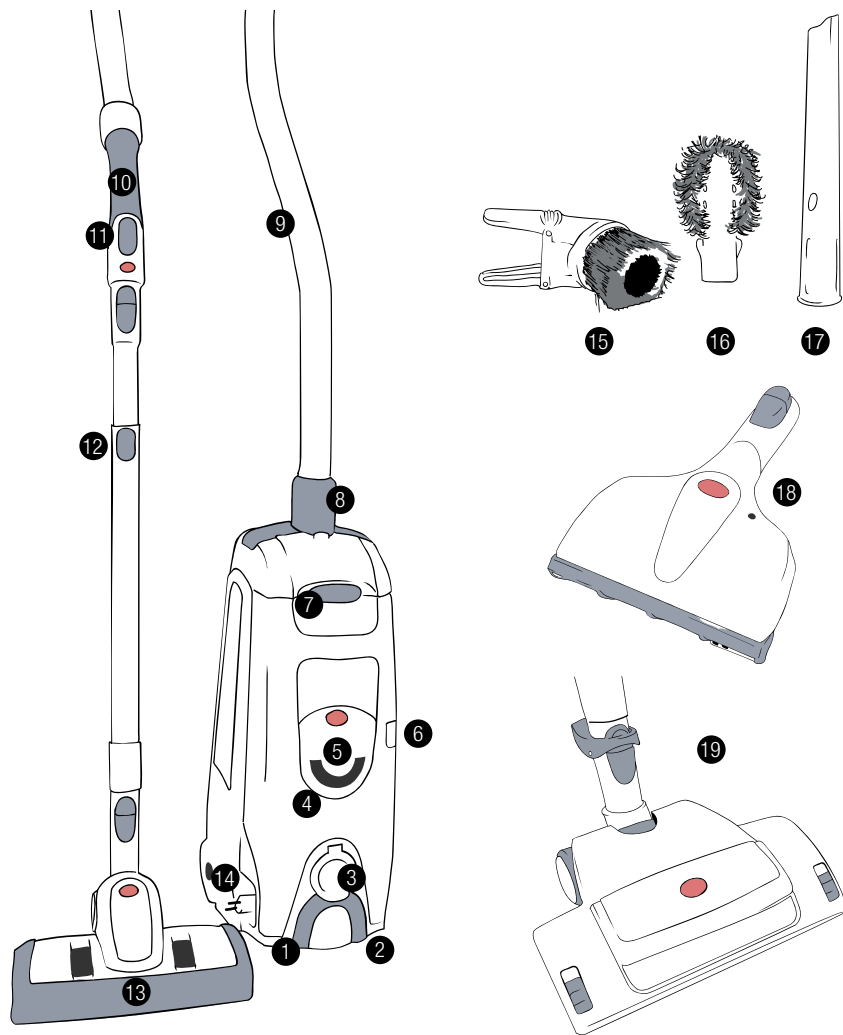
A gyártó fenntartja a jogot, hogy a jelen használati útmutatóban szereplő terméken bármikor módosításokat hajtson végre előzetes értesítés nélkül.



A terméken, vagy a csomagoláson megjelenő és az itt látható szimbólum azt jelzi, hogy a terméket az EU-n belül tilos normál háztartási hulladékként kezelni. Az egészséget és környezetet érő károsodás elkerülésének érdekében kérjük, hogy felelős módon adja át újrahasznosításra, hogy ezzel elősegítse a készülékben felhasznált anyagok újrahasznosítását. Az elhasznált készülék biztonságos visszajuttatásához használja a kijelölt begyűjtő helyeket, vagy vegye fel a kapcsolatot azzal a kereskedővel, ahonnan vásárolta a terméket.

- 1 Be / Ki kapcsoló
- 2 Pedál a kábel csévélőhöz
- 3 Kifűvónyílás
- 4 Működtető gombok
- 5 Kijelző
- 6 Parkoló állás
- 7 Porzsák ajtó
- 8 Gégecső csatlakozó
- 9 Elektromos gégecső
- 10 Fogantyú
- 11 Gégecső kapcsoló
- 12 Teleszkópos cső
- 13 Automata szívófej
- 14 Tápkábel
- 15 Kárpittisztító fej
- 16 Radiátor kefe\*
- 17 Résszívó\*
- 18 PL 1 motoros kárpittisztító fej\*
- 19 PB Intelligens motoros padlótisztító fej\*

\*Néhány országban opcióként



# Szűrőrendszer

## Szintetikus porzsák

A nagy hatásfokú, 3 rétegű porzsák hatékonyan fogja fel a porrészecskéket, és a dupla membrános rendszere segítségével biztosítja, hogy a por benne is maradjon a porzsák cseréje során is.

## HEPA™ szűrő

A HEPA H13 hatékonyságú szűrő, mely a mikrorészecskék akár 99.97%-át is el tudja távolítani, mint például finom por, pollen és penész spórák.

## Aktívszén szűrő

Az aktívszén szűrő csökkenti a természetes és vegyi eredetű gázokat és szagokat.

## HEPA hosszú élettartamú szűrő

Külön HEPA szűrő biztosítja a motor porának eltávolítását. Az antibakteriális bevonat tovább csökkenti a baktériumok és csírák mennyiségét.

# Első lépések

## Használat előtt

Ellenőrizze, hogy a porzsák és a szűrők megfelelően be vannak helyezve.

Csatlakoztassa a gégecsövet és a kívánt tartozékokat.

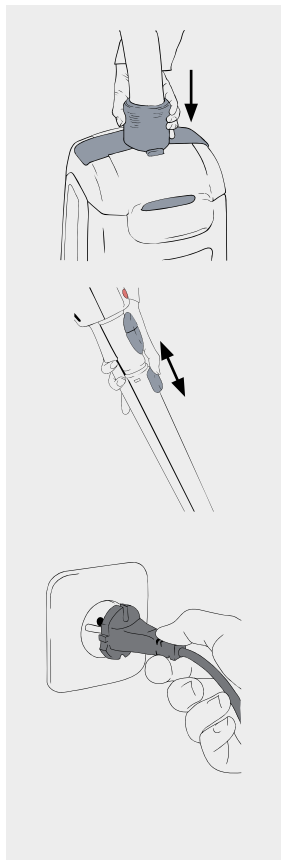
A teleszkópos cső kitolásához a csúszkát nyomja lefelé. A cső rövidítéséhez tolja a csúszkát felfelé.

Húzza ki teljesen a tápkábelt és csatlakoztassa az elektromos tápellátásba.

## Használat után

Kapcsolja ki a készüléket, húzza ki a tápkábelt, majd nyomja meg a kábelcsévélő pedálját a kábel feltekeréséhez.

A S115 készülékét mindig tárolja száraz, hűvös helyen.



# Működtetés a készüléken



## Be / Ki kapcsoló

A porszívó ki - és bekapcsolására szolgál.



## Kábel csévélő

A kábel feltekerésére szolgál.

IPC

## IPC-mód (Intelligent Power Control)

Az S115 úgynevezett „Intelligens teljesítmény szabályozás” üzemmódban működik, és automatikusan beállítja a szívó erőt a padlótípusnak megfelelően.



## Manuális szívóerő állítás

A gombok segítségével manuálisan növelheti, vagy csökkentheti a szívóerőt.

## a gégecsövön



## IPC mód + Be / Ki kapcsolás

Az S115 úgynevezett „Intelligens teljesítményszabályozás” üzemmódban működik, és automatikusan beállítja a szívó erőt a padlótípusnak megfelelően. A porszívó ki- és bekapcsolására is szolgál.



## Manuális szívóerő állítás

A gombok segítségével manuálisan növelheti, vagy csökkentheti a szívó erőt. Az IPC módba visszatéréshez nyomja meg az IPC gombot.



## Motoros kefe Be/Ki

A gomb segítségével bekapcsolhatja, vagy kikapcsolhatja a motoros kefét.

# Kijelző és funkciók



## IPC-mód (Intelligent Power Control)

Az S115 úgynevezett „Intelligent Power Control” (Intelligens teljesítmény szabályozás) üzemmódban működik, és automatikusan beállítja a szívóerőt a padlótípusnak megfelelően.



## IPC mód + motoros kefe

Az S115 úgynevezett „Intelligent Power Control” (Intelligens teljesítmény szabályozás) üzemmódban működik, és a csatlakoztatott motoros kefe be van kapcsolva.



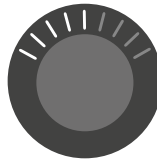
## Manuális szívóerő állítás

Az S115 manuális üzemmódban működik. A „+” és „-” gombok segítségével állíthatja a szívóerőt.



## Manuális mód + motoros kefe

Az S115 manuális üzemmódban működik és a csatlakoztatott motoros kefe be van kapcsolva.



## Szívóerő kijelző

A LED sor jelzi az S115 aktuális szívóerejét.



### **Porzsák megtelt**

Az S115 porzsákja tele van, cserélni kell.



### **HEPA szűrő**

Az S115 HEPA szűrőjét cserélni kell.



### **Készenlét funkció**

Az S115 parkoló állásban van. Ha az időtartam hosszabb, mint 5 perc, a S115 automatikusan kikapcsolja magát.



### **A fogantyúban gyenge az elem**

A fogantyúban lévő elem gyenge, hamarosan cserélni kell.



### **A fogantyú elemei lemerültek**

A fogantyúban lévő elemek lemerültek, cserélni kell.



### **HEPA szűrő**

Az S115 HEPA szűrő nem megfelelően lett behelyezve.



### **Túlmelegedés**

A motor túlmelegedett.  
Engedje hűlni, minimum 40 percig.

# Tartozékok és további funkciók

## Automata szívófej

Padló tisztításához használja az automata szívófejet IPC funkcióval. A fej a kefe kitolásával, illetve visszahúzásával automatikusan alkalmazkodik a padló típusához.

A fejen található csúszka segítségével manuálisan beállíthat kemény padlót, vagy szőnyeget. Minden esetben a két oldalt egyszerre mozgassa, amikor ezt a funkciót használja.

Kemény padlókhöz használhatja az opcióként kapható padló tartozékot is.

Az előlő kefe csík szükség szerint cserélhető. Vegye le a fedelet, és húzza ki a csíkot a fejből. Ellenőrizze, hogy a fedelet megfelelően helyezte-e vissza.

## Parkoló állás

A parkoló állásban az S115 készenléti módba kapcsol. Ha az időtartam hosszabb, mint 5 perc, a S115 automatikusan kikapcsolja magát.

## Kárpittisztító fej

Portalanításhoz használja a kárpittisztító fejet. Kárpit porszívózásához használja a fej kárpittisztító felét. Független porszívózásakor manuálisan csökkentse le a szívó erőt. Hogy mindig kéznél legyen, a kárpittisztító fejet a gégecsőn található tartóban helyezze el.

## Résszívó fej és radiátor kefe\*

A résszívót szűk helyek, sarkok tisztítására használhatja. A radiátor kefe használatához illesse azt rá a résszívóra.

## Kifúvó nyílás - légáramlás funkció

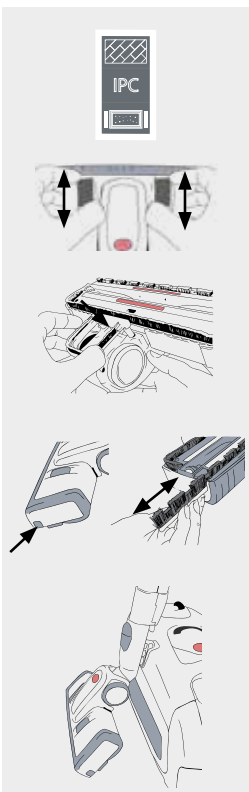
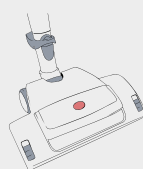
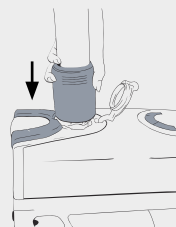
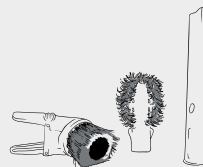
Nyissa meg a kifúvónyíláson lévő fedelet és csatlakoztassa a gégecsövet a foglalatba. Amikor a porszívót bekapcsolják, a csövön keresztül levegőt fog kifújni.

## PB Intelligence - motoros padlótisztító fej\*

Igen hatékony segítség a mély tisztításhoz és szőnyeg tisztításhoz. A szőnyeg megfelelő mély tisztításához javasoljuk a PB Intelligence használatát.

## PL 1 - Kárpittisztító fej\*

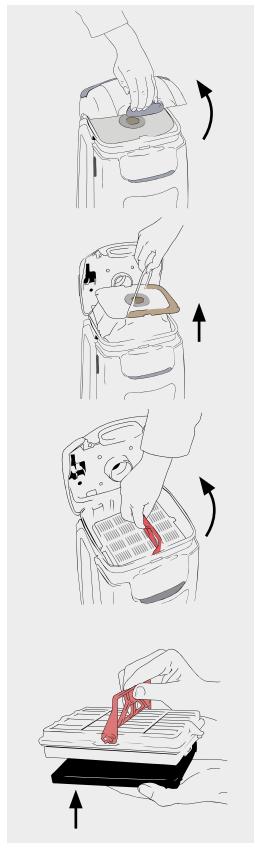
Kárpitozott bútorok, matracok mély tisztításához. A kárpitok és matracok megfelelő mély tisztításához javasoljuk a PL 1 használatát.





# Karbantartás és szűrőcsere

A garancia és kiterjesztett garancia kizárólag EREDETI Richter alkatrészek, kiegészítők és cserélhető alkatrészek használata esetén érvényes.



## A készülék felnyitása

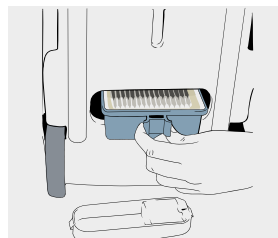
Kapcsolja ki a készüléket és a dugót húzza ki az elektromos ellátásból. A beépített nyitó fogantyú használatával nyissa fel a fedelet.

## Porzsák eltávolítása / cseréje

A papír fogantyú segítségével emelje ki a porzsákot és dobja ki. Helyezzen be új porzsákot. Ha a zsákot nem megfelelően helyezte be, a porzsák ajtót nem lehet lecsukni.

## A HEPA szűrő és az aktívszén szűrők cseréje

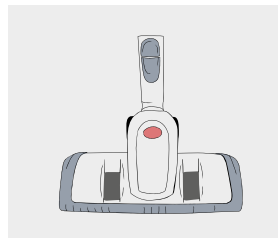
A HEPA H13 szűrő és az aktívszén szűrő cseréjéhez állítsa a fogantyút HEPA H13 szűrő állásba, húzza ki a szűrőt és dobja ki. Pattintsa bele az új aktívszén szűrőt az új HEPA H13 szűrő keretébe. Helyezze vissza a szűrőt és ellenőrizze, hogy megfelelő helyzetben van-e. Fordítsa a HEPA H13 szűrő fogantyúját a megfelelő állásba, majd nyomja a helyére.



## Hosszú élettartamú HEPA szűrő cseréje

Nyissa ki az S115 porszívó hátulján található fedelet. A HEPA 2 hosszú élettartam szűrő általában több évig használható, mielőtt azt cserélni kellene.

# Az automata szívófej karbantartása



A porszívózási feladat egyenletes minőségének biztosításához és az automata szívófej élettartamának megőrzése érdekében a fejet rendszeresen tisztítani kell.

Távolítson el minden hajszálát, por részecskét a keféről és a fej kerekeiről.



Imported by:  
**Pure Life Deutschland GmbH**  
Werner-von-Siemens-Straße 19  
36041 Fulda, Germany  
[www.purelifehome.eu](http://www.purelifehome.eu)