



**r**  
**RICHTER**

**S115**

instruction manual / bedienungsanleitung / manuale dell' utente /  
mode d'emploi / manual de usuario / bruksanvisningen /  
instruktionsbok / käyttöohje / kasutusjuhendis /  
vartotojo vadovą / lietošanas pamācība / felhasználói kézikönyv /  
užívateľská príručka / uživatelská příručka / Instrukcja użytkowania /  
инструкция по эксплуатации

# Sicherheitshinweise

Bitte lesen Sie diese Sicherheitshinweise vor dem ersten Gebrauch sorgfältig durch und bewahren Sie sie für die Zukunft auf.

## Bestimmungsgemäße Verwendung

- Benutzen Sie diesen Staubsauger nur im Haushalt und in haushaltsähnlichen Umgebungen.
- Dieser Staubsauger ist nicht für den Gebrauch im Außenbereich bestimmt.
- Saugen Sie ausschließlich trockenes Sauggut auf. Personen und Tiere dürfen nicht mit dem Staubsauger abgesaugt werden. Alle anderen Anwendungsarten, Umbauten und andere Veränderungen sind unzulässig.
- Dieses Gerät kann von Kindern ab 8 Jahren und Personen mit verringerten physischen, sensorischen oder psychischen Fähigkeiten oder Mangel an Erfahrung und Kenntnis verwendet werden, wenn sie bei der Verwendung beaufsichtigt werden oder Anweisung zum sicheren Gebrauch des Geräts erhalten und die Gefahren verstanden haben.
- Kinder dürfen nicht mit dem Gerät spielen. Die

Reinigung und Wartung darf nicht von Kindern ohne Aufsicht durchgeführt werden.

## Technische Sicherheit

- Betreiben Sie das Gerät ausschließlich gemäß dieser Bedienungsanleitung.
- Prüfen Sie vor der Inbetriebnahme, ob die Spannungsangabe auf der Unterseite des Gerätes mit der örtlichen Netzspannung übereinstimmt.
- Nutzen Sie das Gerät nicht, wenn Kabel, Netzstecker, Schlauch oder Rohr beschädigt sind. Lassen Sie die beschädigten Teile in solchen Fällen von unserem autorisierten Pure Life Service Personal ersetzen.
- Benutzen Sie das Stromkabel nicht zum Tragen des Staubsaugers, und ziehen Sie den Stecker nicht am Kabel aus der Steckdose.
- Tauchen Sie das Gerät niemals in Wasser, und reinigen Sie den Staubsauger nur trocken oder mit einem leicht feuchtem Tuch.
- Der Schlauch enthält elektronische Leitungen und Komponenten
  - es darf kein Wasser gesaugt werden
  - er darf nicht im Wasser gereinigt werden
- Wenn das Stromkabel beschädigt ist, muss es

- von autorisiertem Pure Life Service Personal ausgetauscht werden, um weitere Schäden zu vermeiden.

### Sachgemäßer Gebrauch

- Benutzen Sie den Staubsauger nie ohne Staubbeutel, HEPA H13 Filter und Langzeit-HEPA Filter.
- Der Staubsaugerdeckel kann nicht geschlossen werden, wenn kein Staubbeutel eingesetzt ist. Wenden Sie keine Gewalt an.
- Saugen Sie keine brennenden oder glühenden Gegenstände, wie beispielsweise Zigaretten oder Asche auf.
- Saugen Sie keine Flüssigkeiten und keinen feuchten Schmutz ein.
- Saugen Sie keine leicht entflammaren oder explosiven Stoffe oder Gase ein.

### Zubehör

- Achten Sie darauf, dass Sie mit dem S115 niemals über das Netzkabel fahren, da das Kabel dadurch beschädigt werden könnte.

### Garantiehinweis

- *Die Gewährleistung und verlängerte Garantie sind nur gültig, wenn ausschließlich Richter ORIGINAL Ersatzteile, Zubehör und Verbrauchsmaterialien genutzt werden.*

- *Reparaturen während der Garantiezeit müssen von autorisiertem Pure Life Service Personal durchgeführt werden.*
- *Motorschäden durch das Eindringen von Wasser sind von der Garantie ausgeschlossen.*
- *Nutzen Sie Staubcontainer und Filter niemals mehrfach, verstopfte Poren können das Gerät beschädigen.*
- *Die verlängerte Garantie (nach der gesetzlichen Gewährleistung) gilt nur, wenn bei Anzeige im LCD Display des Gerätes die Staubcontainer und Filter innerhalb einer angemessenen Frist durch Richter ORIGINAL Verbrauchsmaterialien ausgetauscht werden.*

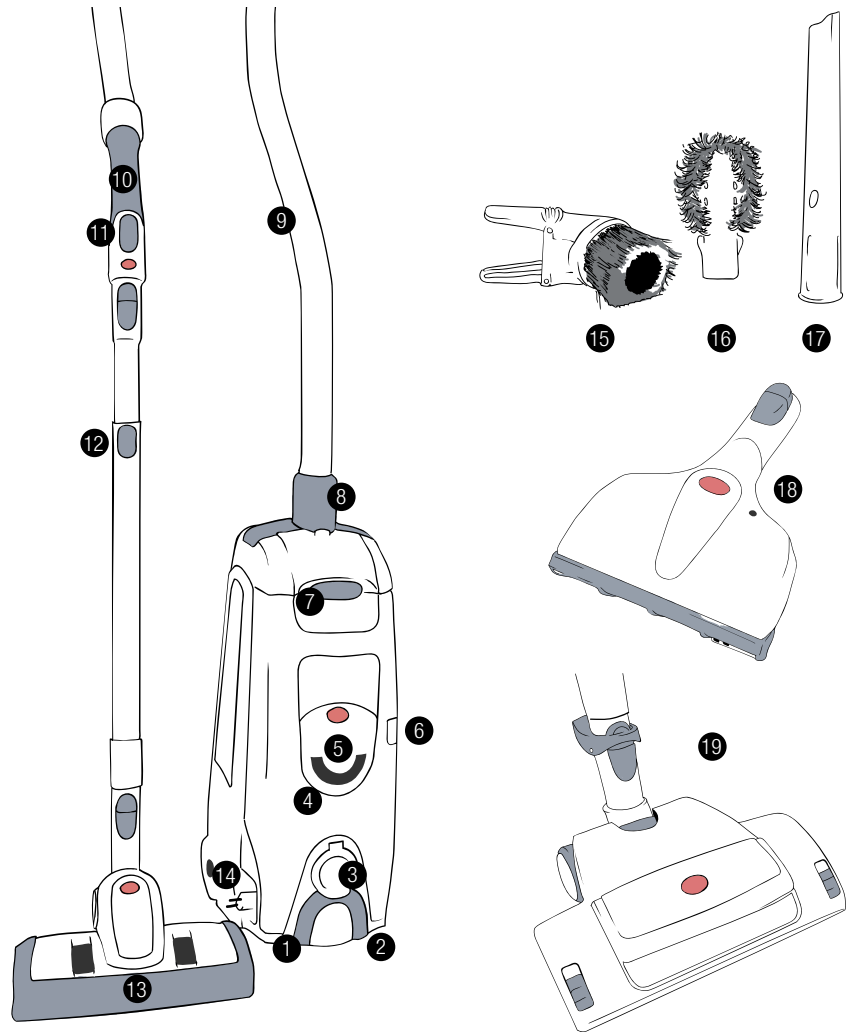
Der Hersteller behält sich das Recht vor, jederzeit und ohne vorherige Mitteilung Änderungen an dem in diesem Handbuch beschriebenen Produkt vorzunehmen.



Dieses Symbol auf dem Produkt oder seiner Verpackung weist darauf hin, dass das Produkt nicht über den normalen Hausmüll innerhalb der EU entsorgt werden darf. Um mögliche negative Folgen für Umwelt und Gesundheit durch unsachgemäße Abfallentsorgung zu vermeiden, recyceln Sie dieses Produkt bitte verantwortungsvoll, um die nachhaltige Wiederverwendung der verwendeten Materialien zu unterstützen. Um Ihr gebrauchtes Produkt zurückzugeben, nutzen Sie bitte eine ausgewiesene Sammelstelle zwecks Recycling oder kontaktieren sie den Händler, bei dem Sie das Produkt erworben haben, damit eine umweltgerechte und sichere Entsorgung gewährleistet ist.

- 1 Ein- / Ausschalter
- 2 Fußpedal für Kabelwinde
- 3 Luftauslassfunktion
- 4 Display
- 5 Bedienknöpfe
- 6 Seitliche Parkposition
- 7 Frontklappe
- 8 Schlauchanschluss mit Verschlusskappe
- 9 Elektroschlauch
- 10 Handgriff
- 11 Bedien-Handgriff am Schlauch
- 12 Teleskoprohr
- 13 Automatik-Bodendüse
- 14 Stromkabel
- 15 Kleine Kombi-Düse
- 16 Radiatorbürste
- 17 Fugendüse
- 18 PL 1 Polster Motorbürste\*
- 19 PB Intelligence Motorbürste\*

\*Optionales Zubehör je nach Land



# Filtrationssystem

## Synthetischer Staubbeutel

Der hocheffiziente, 3-lagige Staubbeutel schließt wirkungsvoll alle Staubpartikel ein und hält sie durch sein Doppel-Membran Verschlussystem selbst beim Wechsel des Staubbeutels sicher im Beutellinneren.

## HEPA™ Filter

Der HEPA H13 Filter ist ein hocheffizienter Feinstaubfilter, der Kleinstpartikel, Pollen und Schimmelsporen effektiv entfernt, damit diese nicht wieder in die Raumluft zurückgelangen.

## Aktivkohlefilter

Der Aktivkohlefilter reduziert Gase und Gerüche natürlichen und chemischen Ursprungs.

## HEPA Langzeit Filter

Ein zweiter HEPA Filter fängt etwaig anfallende Motorstäube auf. Die Anti-bakterielle Beschichtung wirkt zudem bakterien- und keimreduzierend.

# Erste Schritte

## Vor dem Gebrauch

Vergewissern Sie sich, dass der Staubbeutel und die Filter des Staubsaugers ordnungsgemäß eingesetzt sind.

Öffnen Sie die Verschlussklappe und schließen Sie das Zubehör an.

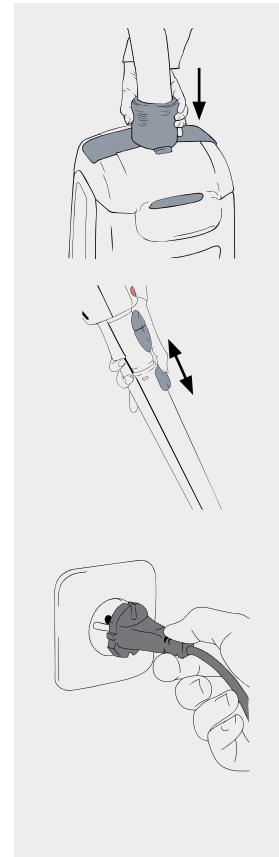
Zum Verlängern des Teleskoprohrs schieben Sie den Riegel nach unten. Zum Verkürzen des Rohrs schieben Sie den Riegel nach oben.

Ziehen Sie das Netzkabel heraus und schließen Sie es an die Steckdose an.

## Nach dem Gebrauch

Schalten Sie das Gerät aus, ziehen Sie den Netzstecker, und betätigen Sie das Fußpedal für die Kabelwinde, um das Kabel aufzurollen.

Bitte verstauen Sie Ihren S115 immer in einer trockenen und kühlen Umgebung.



# Bedienung am Gerät



## Ein-/Ausschalter

Zum Ein- und Ausschalten des Gerätes.



## Kabelwinde

Zur Aufwicklung des Kabels.



## IPC-Modus

Ihr S115 arbeitet im „Intelligent Power Control“-Modus und passt die Saugkraft automatisch an den Untergrund an.



## Manuelle Saugkraft Regulierung

Mit Hilfe dieser Tasten können Sie die Saugleistung manuell erhöhen oder reduzieren.

# mit dem Handgriff



## IPC-Modus + Ein-/Ausschalter

Ihr S115 arbeitet im „Intelligent Power Control“-Modus und passt die Saugkraft automatisch an den Untergrund an. Sowie zum Ein- und Ausschalten des Gerätes.



## Manuelle Saugkraft Regulierung

Mit Hilfe dieser Tasten können Sie die Saugleistung manuell erhöhen oder reduzieren.



## Motorbürste An/Aus

Mit Hilfe dieser Taste können Sie die Motorbürste ein- und ausschalten.

# Anzeige und Funktionen



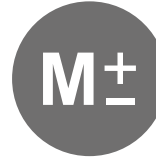
## IPC-Modus

Ihr S115 arbeitet im „Intelligent Power Control“-Modus und passt die Saugkraft automatisch an den Untergrund an.



## IPC-Modus + Motorbürste

Ihr S115 arbeitet im „Intelligent Power Control“-Modus und die angeschlossene Motorbürste ist eingeschaltet.



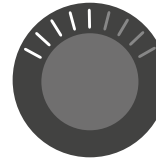
## Manuelle Saugkraft Regulierung

Ihr S115 arbeitet im Manuell Modus. Sie können die Saugkraftleistung des Gerätes mit „+“ und „-“ regulieren.



## Manuell-Modus + Motorbürste

Ihr S115 arbeitet im Manuell Modus und die angeschlossene Motorbürste in eingeschaltet.



## Saugkraft-Anzeige

Die LED Balken zeigen die Saugkraft Ihres S115 an.



#### **Staubbeutel voll**

Der Staubbeutel Ihres S115 ist voll und muss getauscht werden.



#### **HEPA Filter**

Der HEPA Filter Ihres S115 muss gewechselt werden.



#### **Stand by Funktion**

Die Düse Ihres S115 befindet sich in der seitlichen Parkposition. Dauert die Pause länger als 5 Minuten, schaltet sich der S115 automatisch ab.



#### **Handgriff-Batterie schwach**

Die Batterie Ihrer Handgriff-Bedienung ist schwach und muss bald getauscht werden.



#### **Handgriff-Batterie leer**

Die Batterie Ihrer Handgriff-Bedienung ist leer und muss getauscht werden.



#### **HEPA Filter**

Der HEPA Filter Ihres S115 ist nicht ordnungsgemäß montiert.



#### **Gerät überhitzt**

Motor überhitzt.  
Bis zu 40 Min. abkühlen lassen.

# Zubehör und Zusatzfunktionen

## Automatik-Bodendüse

Zur Reinigung der Hartböden nutzen Sie die Automatik-Bodendüse in der IPC-Funktion. Die Düse passt sich individuell dem Bodentyp an, indem sie den Bürstenkranz automatisch hebt und senkt.

Sie können die Hartboden- oder Teppichfunktion auch über den Schieberegler auf der Düse manuell einstellen. Nutzen Sie zum Einstellen der verschiedenen Funktionen immer beide Schieberegler gleichzeitig.

Für Hartböden können Sie den optionalen Parkett-Aufsatz verwenden.

Die vordere Bürstenleiste kann bei Bedarf gewechselt werden. Entfernen Sie den Verschluss, und ziehen Sie die Leiste aus der Düse. Nach dem Wechsel achten Sie darauf, dass der Verschluss richtig montiert wird.

## Parkposition

Bei kurzen Pausen platzieren Sie die Automatikdüse in der seitlichen Parkposition. Der Motor stoppt dann automatisch. Dauert die Pause länger als 5 Minuten, schaltet sich der S115 automatisch ab.

## Kombi-Düse

Zum Staub wischen nutzen Sie die Bürste der Kombi-Düse. Zum Absaugen von Polstern nutzen Sie die Saugflügel der Kombi-Düse. Zum Absaugen von Vorhängen reduzieren Sie die Saugleistung manuell. Die Kombi-Düse kann stets griffbereit an der Halterung am Schlauchhandgriff aufbewahrt werden.

## Fugendüse und Radiatorbürste

Nutzen Sie die Fugendüse für die Reinigung von schmalen Zwischenräumen und Ecken. Um die Radiatorbürste zu nutzen, setzen Sie sie auf die Fugendüse auf.

## Luftstrom-Funktion

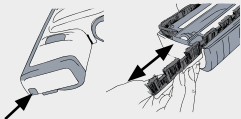
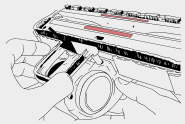
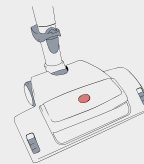
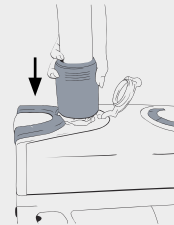
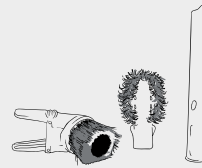
Öffnen Sie die Klappe des Luftauslasses und stecken Sie den Schlauch in die Buchse. (Lufteinlassöffnung offen). Wenn Sie den Staubsauger anschalten, wird jetzt Luft aus dem Schlauch geblasen. Nutzen Sie den Luftauslass z.B. zum Trocknen von Schuhen.

## PB Intelligence - Motorbürste (optional)

Ihr kraftvoller Helfer für Tiefen- und Teppichreinigung.

## PL 1 - Polsterbürste (optional)

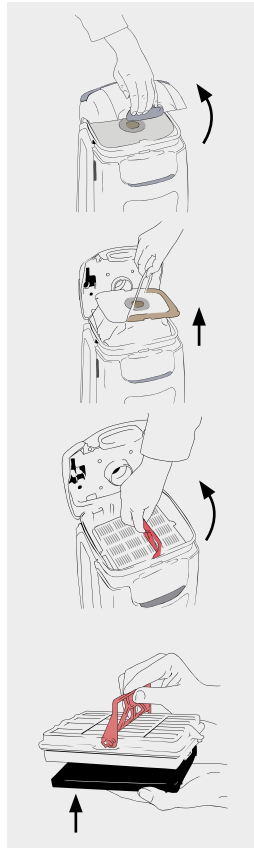
Für die Tiefenreinigung Ihrer Polstermöbel und Matratzen.





# Wartung & Filterwechsel

Nutzen Sie ausschliesslich Richter ORIGINAL Ersatzteile und Verbrauchsmaterialien.



## Öffnen des Gerätes

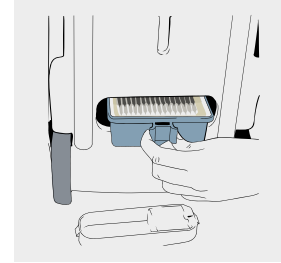
Schalten Sie das Gerät aus, und ziehen Sie den Stecker aus der Steckdose. Öffnen Sie den Deckel durch Betätigung des dort angebrachten Verriegelungsknopfes.

## Entnahme / Wechsel des Staubbeutels

Entnehmen Sie den Staubcontainer am dafür vorgesehenen Papiergriff, und entsorgen Sie ihn. Setzen Sie einen neuen Staubbeutel ein. Wenn der Staubbeutel nicht korrekt eingesetzt ist, kann die Frontklappe nicht geschlossen werden.

## Wechseln des HEPA Filters und Aktivkohlefilters

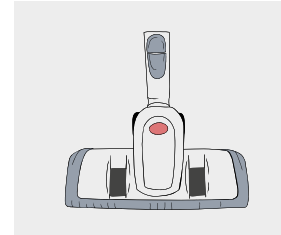
Zum Austausch des HEPA H13 Filters und des Aktivkohlefilters richten Sie den Handgriff des HEPA H13 Filter auf, ziehen Sie die Filter heraus, und entsorgen Sie sie. Klicken Sie den neuen Aktivkohlefilter in den Rahmen des neuen HEPA H 13 Filters. Setzen Sie die Filter ein, und stellen Sie sicher, dass sich die Filter in der richtigen Position befinden. Legen Sie den Griff des HEPA H13 Filters um, und lassen Sie ihn einrasten.



## Wechseln des Langzeit-HEPA Filters

Der HEPA 2 Langzeit Filter hält in der Regel mehrere Jahre, bevor er ausgetauscht werden muss.

# Wartung Ihrer Automatik-Bodendüse



Um gleichbleibende Reinigungsleistungen und die Langlebigkeit Ihrer Automatikdüse zu gewährleisten, reinigen Sie die Düse bitte regelmässig.

Entfernen Sie dabei alle Haare und Staubpartikel vom Borstenkranz und den Rädern der Düse.



Imported by:  
**Pure Life Deutschland GmbH**  
Werner-von-Siemens-Straße 19  
36041 Fulda, Germany  
[www.purelifehome.eu](http://www.purelifehome.eu)